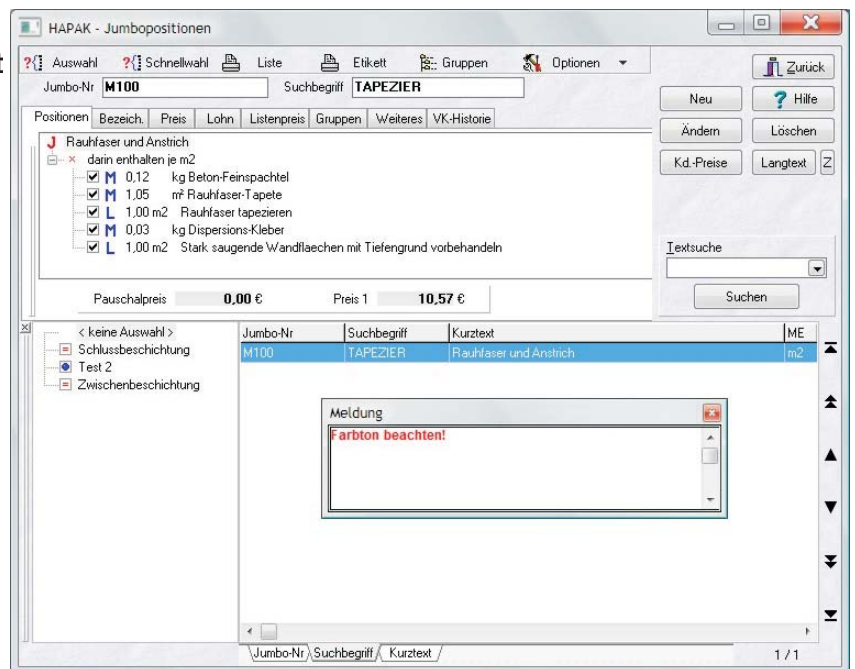


Die Jumbos

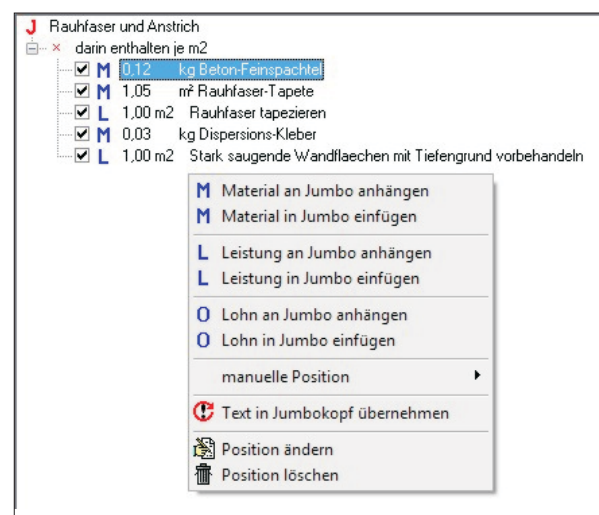
Ein Jumbo ist ein komplexes Abbild Ihrer täglichen Arbeit. Da er komplexe Stücklisten aus Materialien, Leistungen mit Ihren eigenen Material-Stücklisten und Lohnpositionen enthalten kann, sind Sie in der Lage komplette Baugruppen zusammenzustellen, die dann im jeweiligen Angebotsfall schnell und einfach modifiziert werden können. Das ständige neue Zusammenstellen und Kalkulieren kann entfallen. Jumbos können auch aus Einzelpositionen innerhalb eines Dokumentes temporär erstellt werden. Durch Abgleichfunktionen ist sichergestellt, dass Änderungen in den einzelnen Stammsatzarten an den Jumbo übergeben werden können. Im Dokument können Jumbo-Unterpositionen angezeigt oder auch verborgen werden. Dies gilt positions- oder dokumentbezogen.

Der Jumbo bietet Ihnen:

- Erfassen von Kurz-, Lang- und Meldetext
- gleichzeitige Darstellung von Kurz- und Langtext
- Grafiken, Bilder, Fotos im Langtext
- Erfassung und Kalkulation für 3 verschiedene Preise
- zusätzliche Verwaltung des Listenpreises
- Erzeugung kundenspezifischer Preise
- Kalkulation von Lohn, Material, Geräte- und Fremdleistungskosten
- Verwaltung von komplexen Stücklisten aus Material, Leistung, Lohn
- Zuordnung von Erlöskonten
- Suche und Selektion nach diversen Kriterien
- Zweisprachigkeit für Kurz-/Langtext und Mengeneinheit
- Jumbo-Nummer 20-stellig
- Listen und Etikettendruck
- Aus- und Andockbare Dialogbestandteile
- Verwendung der Jumboposition als GAEB-Position
- Anlegen von Gruppen möglich
- individuelle Schnellwahlmöglichkeiten



Langtext und Stückliste können Sie aus dem Dialog ausdocken, um die Übersichtlichkeit zu erhöhen.



Die Jumboposition wird auch beim Einlesen von GAEB-Ausschreibungen verwendet. Diese manuellen Jumbos (Ausschreibungspositionen) können so mit Ihren speziellen Material-, Leistungs- und Lohnpositionen ergänzt werden, um die Ausschreibungsposition flexibel zu kalkulieren. Unabhängig von den Daten in den jeweiligen Stammsätzen, kann sowohl die Stücklistenposition an sich als auch der Jumbo separat kalkuliert werden (Paketpreis).

Angelehnt an den Jumbo stellt HAPAK aber auch noch die sogenannte Spezialposition zur Verfügung, die noch komplexer mit Hilfe von Kalkulationsvorlagen auf Grundlage von HAXXEL erstellt, verwaltet und kalkuliert werden kann. Dieses Prinzip wird unter anderem in der Metallkalkulation verwendet.