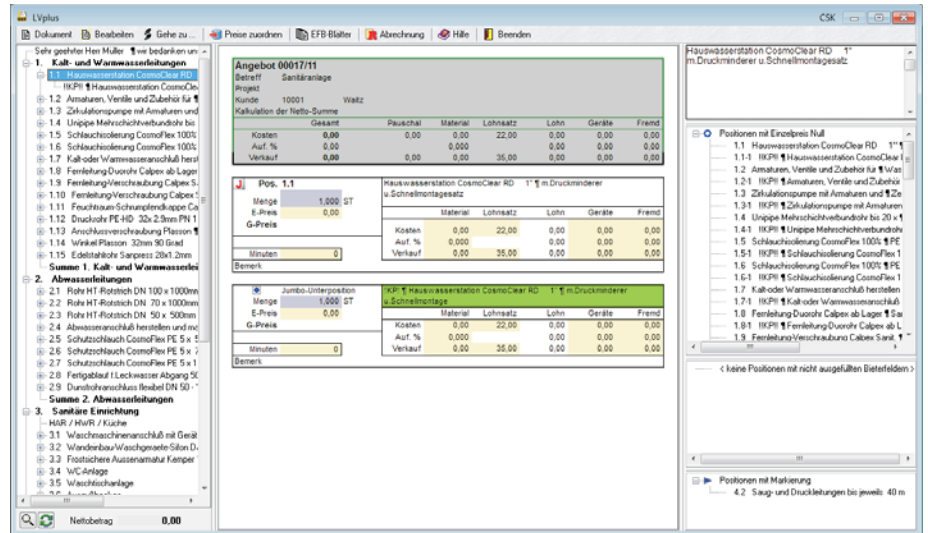


# Das GAEB-Center

Das GAEB-Center dient zur Abwicklung von Ausschreibungen und vereint unter seiner Oberfläche verschiedene HAPAK-Module. So sind Sie in der Lage, vom Einlesen einer GAEB-Datei über das Verarbeiten von Lieferanten-Preisangaben, über die detaillierte Kalkulation mit individuellen Haxxel-Vorlagen, über das Erstellen der EFB-Preisformblätter bis zur Abrechnung des erhaltenen Auftrages im erweiterten Anzahlungsverfahren den kompletten Vorgang einer Ausschreibung in einem Tool abzubilden und zu bearbeiten. Ziel ist es, durch diese Art der Arbeit vor allem Zeit zu sparen und die unterschiedlichsten Module zu zentralisieren. Außerdem wird durch diese Methode erreicht, dass Sie bei der Kalkulation von komplexen Jumbo-Positionen unterstützt werden.

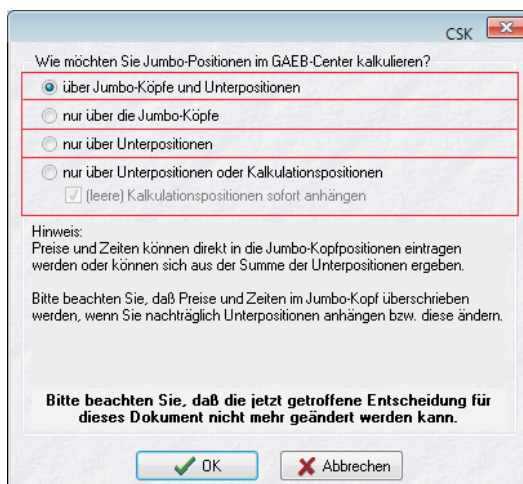
## Das GAEB-Center bietet Ihnen:

- Einlesen einer GAEB-Ausschreibungsdatei und Erstellen eines Angebotsdokumentes (D83, P83, X83)
- Darstellung der Positionsübersicht in einer übersichtlichen Baum-Darstellung mit Unterpositionen
- Automatisches Erzeugen von Kalkulationspositionen als Unterpositionen für korrekte und fehlerfreie Positionskalkulationen
- Separate Bildschirmbereiche für Liste der Positionen deren EP Null ist, Liste der Positionen mit nicht ausgefüllten Bieterfeldern, Liste der Positionen mit manuellen Markierungen (Prüfübersicht)
- Verwendung der Tabellarischen Kalkulation als Kalkulationswerkzeug
- Ausgabe des ausgepreisten Angebotes als GAEB-Datei (D84, P94, XML)
- Einblenden eines Werkzeug-Tools zum schnellen Aufruf von Funktionen über Symbole
- Erstellen der EFB-Preisformblätter (221 und 222)
- Abrechnung des Dokumentes über Wizard f. Teil- und Abschlagsrechnungen



**GAEB?  
Alles im Griff!**

4 verschiedene Kalkulationsvarianten zur "Behandlung" und Arbeitsweise der Jumbos stehen Ihnen zur Verfügung. Die hier mögliche Kalkulationsposition als zusätzliche "freie Unterposition" unterstützt Sie bei der sauberen Kalkulation und hilft, Fehler zu vermeiden.



Mit dem Werkzeug-Tool können Sie schnell auch bei ausgeblendeter Prüf-Übersicht zu den Positionen springen, die Sie noch kalkulieren bzw. bearbeiten müssen. Außerdem ist das klassische Einfügen/Anhängen von Jumbopositionen vereinfacht.

**Haben Sie viel mit Ausschreibungen zu tun?  
Dann kommen Sie am GAEB-Center nicht vorbei!**

**GAEB-Center = Alles dran, Alles drin!**